

通用规格

电气容量 (电阻性负载)

大功率 (银):	1A在125V AC 或1A在30V DC
微小功率 (金):	最大0.4VA在最高28V AC/DC (适用范围0.1mA~0.1A在20mV~28V)
微小功率/大功率: (银镀金)	银和金的额定参数综合

注: 请参阅附录中关于双额定值和工作范围的更多说明

其他额定参数

触点电阻:	银触点最大20毫欧; 金触点最大30毫欧
绝缘电阻:	1,000兆欧以上在500V DC
绝缘强度:	触点间最低1,000V AC至少1分钟; 触点与外壳之间最低1,500V AC至少1分钟
机械寿命:	200,000次操作以上
电气寿命:	银触点25,000次操作以上; 金触点100,000次操作以上
标称操作力:	单极型为2.94N, 双极型为4.90N
接触时间点:	非短路 (接触前先断开)
行程:	预行程.023"(0.6mm); 超行程.016"(0.4mm); 总行程.039"(1.0mm)

材质和涂覆

活塞:	黄铜镀镍
支撑支架:	黄铜镀锡
衬套/外壳:	玻璃纤维增强聚酰胺(UL94V-0)
密封环:	丁腈橡胶
基座:	玻璃纤维增强聚酰胺(UL94V-0)
活动触点:	银合金镀银 (编号W); 铜镀金 (编号G); 或银合金镀金 (编号A)
固定触点:	银合金镀银 (编号W); 铜镀金 (编号G); 银合金镀金 (编号A)
端子:	黄铜镀银或金

环境数据

工作温度范围:	-30°C到+85°C (-22°F到+185°F)
湿度:	96小时内40°C (104°F)时, 湿度90~95%
振动:	用1.5mm峰-峰振幅遍历10~55Hz频率范围, 并在1分钟内返回; 3个直角方向2小时
冲击:	50G (490m/s ²) 加速度 (在6个直角方向上测试, 每个方向上5次冲击)

安装

盖帽安装力:	49.0N (11.0 lbf) 对于插塞 A, 79.4N (17.9 lbf) 对于插塞 B
--------	--

印刷电路板处理

焊接:	推荐波峰焊: 请参阅附录中的概略图B。 手工焊接: 请参阅附录中的概略图B。
清洗:	自动清洗。详情请参阅附录中的清洗规格。

标准和认证

易燃性标准:	符合UL94V-0规定的衬套/外壳和基座
UL认证:	UL文件号 E44145 所有型号开关的认证条件均为1A在125V AC、1A在30V DC、或0.4A在28V DC。 如需订购有UL标记的开关, 请在零件编号最后添加"/U"。 如需订购有cULus标记的开关, 请在零件编号最后添加"/CUL"。
CSA认证:	CSA文件号 023535-0-000 所有型号开关的认证条件均为1A在125V AC、1A在30V DC、或0.4A在28V DC。 如需订购有CSA标记的开关, 请在零件编号最后添加"/C"。

主要特点

嵌入动作触点机构具有行程短, 操作灵敏, 轻触式, 平滑感, 听觉反馈以及更长的电气寿命等优点。

衬套和外壳顶部为一整体结构这样可防止清洗剂或其他液体的侵入。

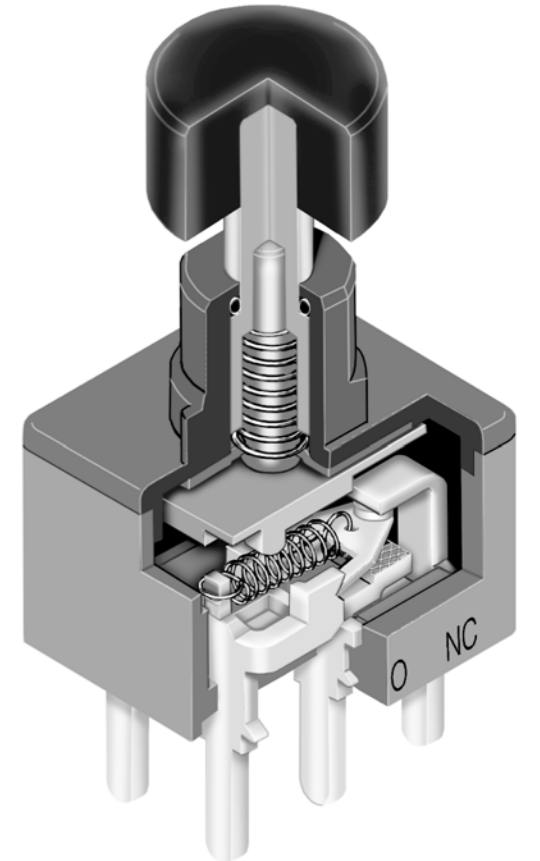
位于衬套内部顶端、绕操作装置的O型圈可防止液体侵入到开关机构。

上半部分和下半部分外壳采用超声波焊接, 可防止污染并允许自动焊接和清洗。

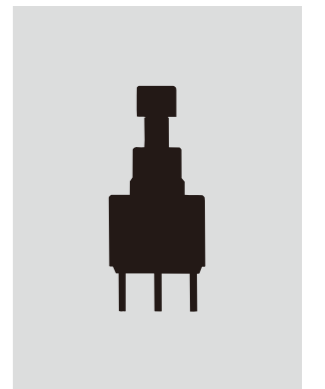
环氧树脂密封端子可阻止熔融物、溶剂、以及其他污染物侵入。

有支架的型号具有弯边支架插脚, 以确保可靠的PC安装, 并防止在自动焊接时发生移动。

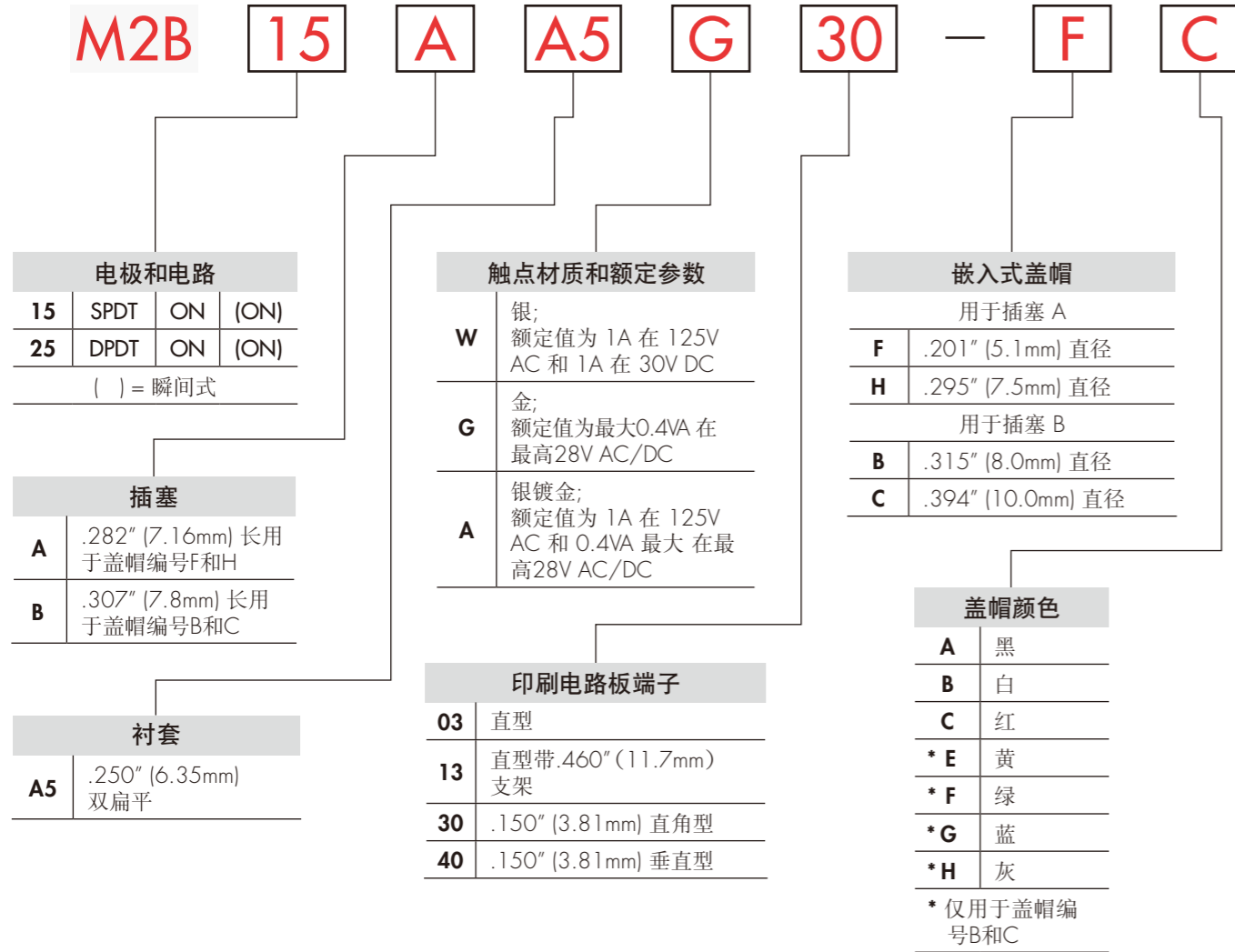
可供微小功率和大功率容量, 因而适用于不同应用的需求。



实际尺寸



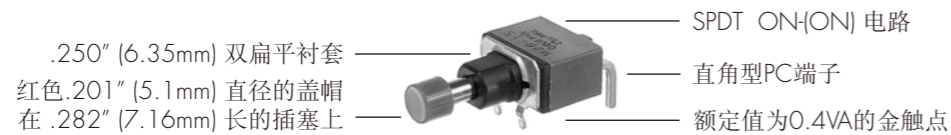
典型开关订购举例



重要:

除特别注明外, 开关均无UL, cULus和CSA标志。特殊型号开关和额定值在通用规格页上注明。

典型订购举例
M2B15A A5G30-FC



电极和电路

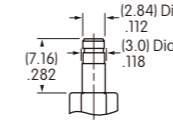
电极	型号	插塞位置 () = 瞬间式		连接的端子		投掷及其示意图
		正常	下	正常	下	
SP	M2B15	ON	(ON)	1-3	1-2	SPDT
DP	M2B25	ON	(ON)	1-3 4-6	1-2 4-5	DPDT

注: 端子编号并未实际印刷在开关上。

插塞

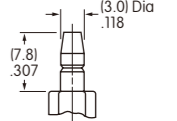
A .282" (7.16mm) 长

用于盖帽F和H
材质:
黄铜镀铬



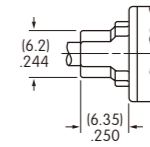
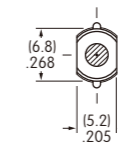
B .307" (7.8mm) 长

用于盖帽编号B和C
材质:
黄铜镀铬



衬套

A5 .250" (6.35mm) 双扁平



触点材质和额定参数

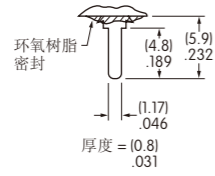
W	银镀银	大功率	1A在125V AC和1A在30V DC
G	黄铜或铜镀金	微小功率	最大0.4VA在最大28V AC/DC
A	银镀金	大功率或微小功率	1A在125V AC或最大0.4VA在最高28V AC/DC

关于运行范围的完整说明请见附录。

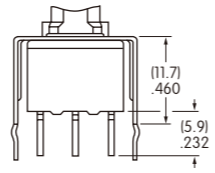
注: 这个双额定值选项适用于在相同应用中的两个或两个以上的开关同时用于微小电流电路和高功率电路的情况。双额定值和运行范围的完整说明请见附录。

印刷电路板端子

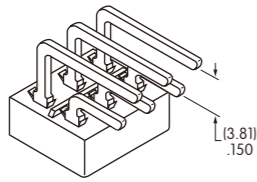
03 直型



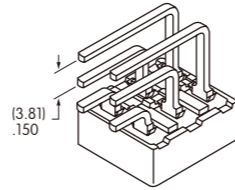
13 直型配有 .460" (11.7mm) 支架



30 .150" (3.81mm) 直角型



40 .150" (3.81mm) 垂直型



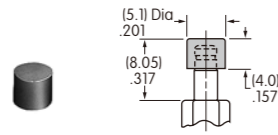
嵌入式盖帽

用于插塞类型 A

F AT475直径 .201" (5.1mm)

材质: 聚酰胺

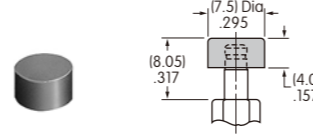
可选颜色: A, B, C



H AT496直径 .295" (7.5mm)

材质: 聚酰胺

可选颜色: A, B, C

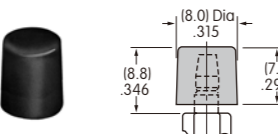


用于插塞类型 B

B AT443直径 .315" (8.0mm)

材质: 聚碳酸酯

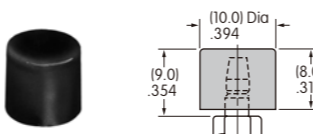
可选颜色: A, B, C, E, F, G, H



C AT442 直径 .394" (10.0mm)

材质: 聚碳酸酯

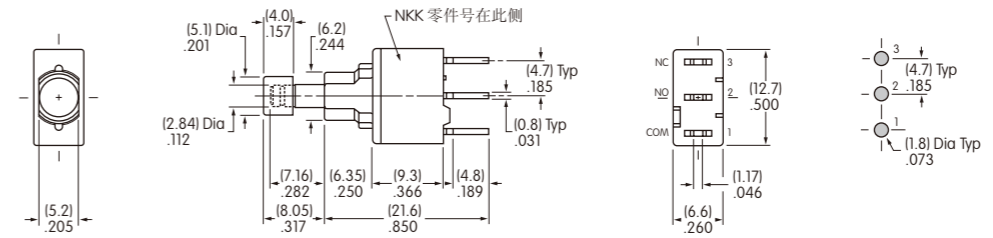
可选颜色: A, B, C, E, F, G, H



盖帽颜色编号: **A** 黑 **B** 白 **C** 红 **E** 黄 **F** 绿 **G** 蓝 **H** 灰

典型开关尺寸

单极

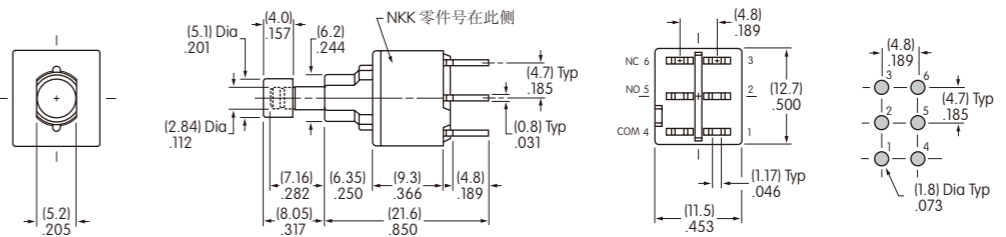


直型PC端子



M2B15AA5G03-FC

双极

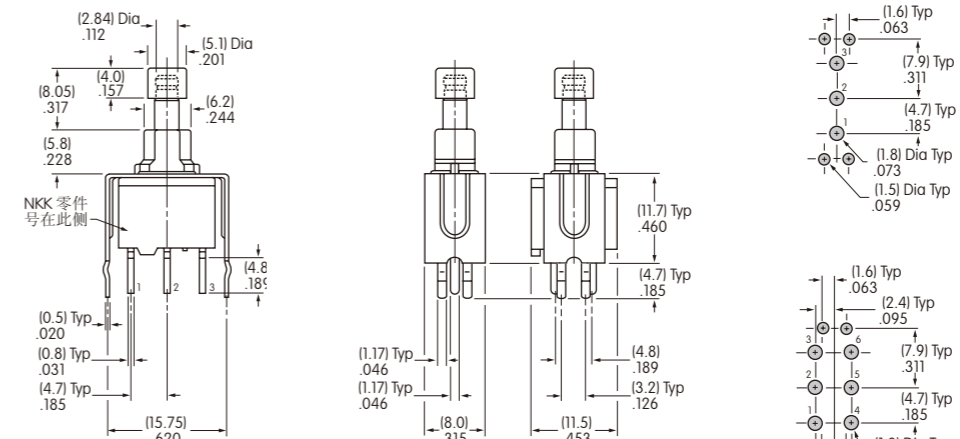


直型PC端子



M2B25AA5G03-FC

单极和双极



直型PC端子·支架

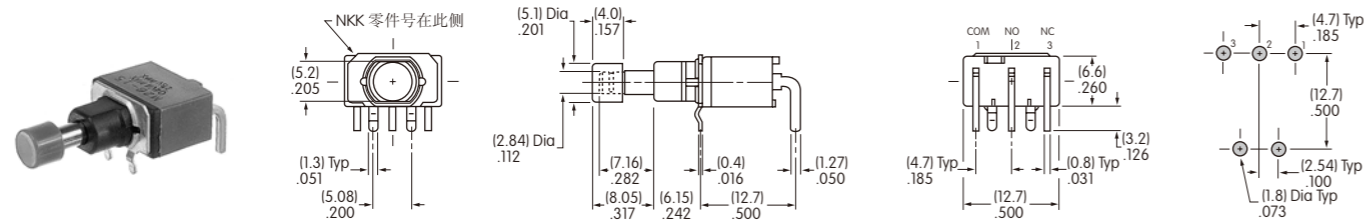


M2B15AA5G13-FC

典型开关尺寸

直角型PC端子

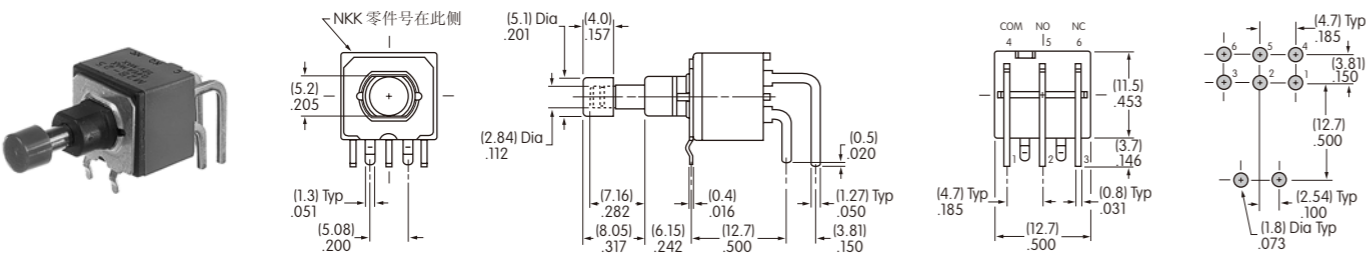
单极



M2B15AA5G30-FC

直角型PC端子

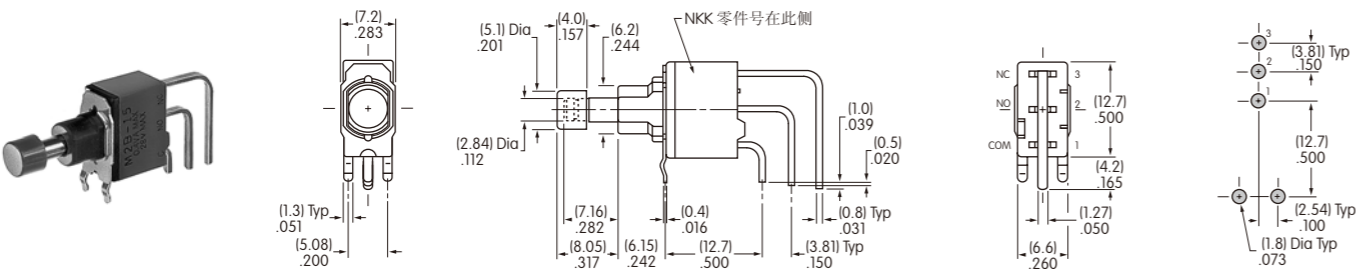
双极



M2B25AA5G30-FC

垂直型PC端子

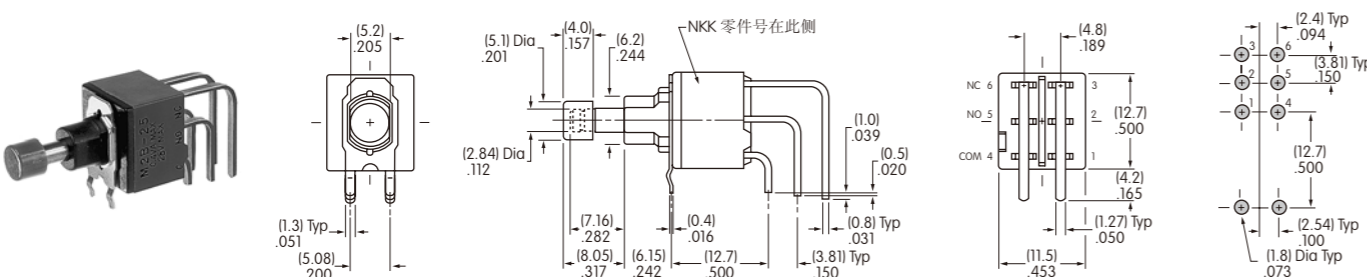
单极



M2B15AA5G40-FC

垂直型PC端子

双极



M2B25AA5G40-FC